

RAUPENBÜHNE

HINOWA

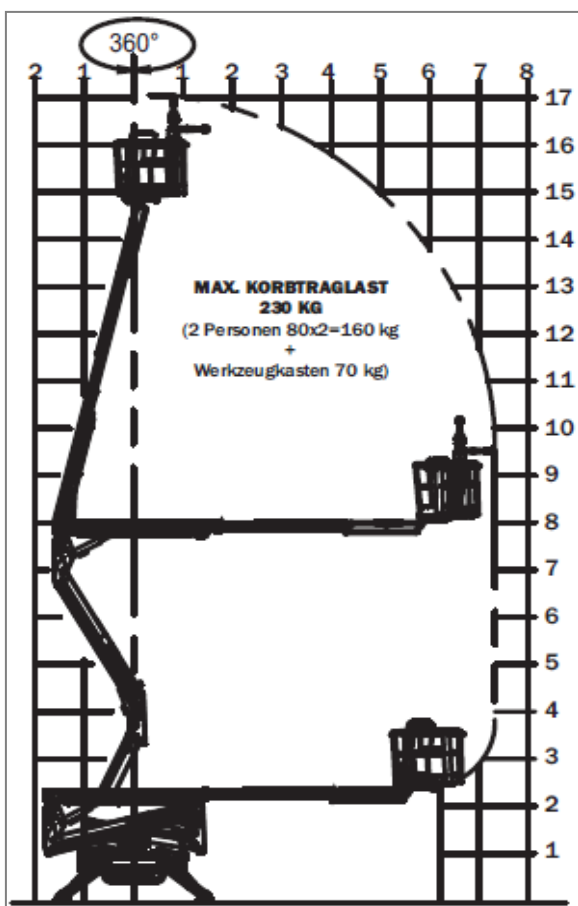
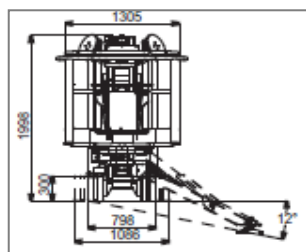
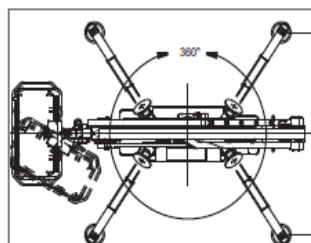
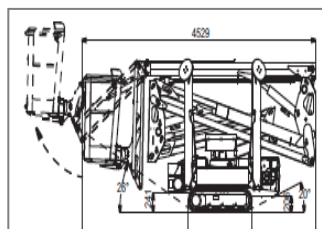
WILTSCHKEK
Arbeitsbühnen-Vermietung GmbH

PARTNER
Vermietung bundesweit

17m Raupenarbeitsbühne

Besonderheiten:
-Tragkraft: 230 kg

Technische Informationen



Light Lift 17.75 IIS

Arbeitshöhe:	17,00 m
Plattformhöhe:	15,00 m
min. Durchfahrtshöhe:	2,00 m
Länge :	4,50 m
Breite (2 Mann Korb demontiert):	0,85 m
Breite (2 Mann Korb montiert):	1,40 m
Tragkraft:	230 kg
Eigengewicht:	2.230 kg
Plattformgröße:	1,30x0,70x1,10m
seitl. Reichweite max.	7,50 m
abstützbar bis Geländeneigung:	Ca. 25%
Rotierung (nicht durchlaufend):	360°
hydraulische Korbdrehung:	124° (+/-62°)
Abstützflächen:	2,90 x 2,90 m
Bereifung:	abriebfeste Ketten
Antrieb:	Elektro oder Benzinmotor
Transportmöglichkeit.	LKW oder Tieflader

Wiltschek Arbeitsbühnen - Vermietung GmbH
Josephine-Benz-Str. 16 , 75053 Gondelsheim

☎ +49 7252/ 957415

☎ +49 7252/ 957416

✉ info@wiltschek-arbeitsbuehnen.de