

# GELENKTELESKOP

**WILTSCHKEK**  
Arbeitsbühnen-Vermietung GmbH

**PARTNER**  
Vermietung bundesweit

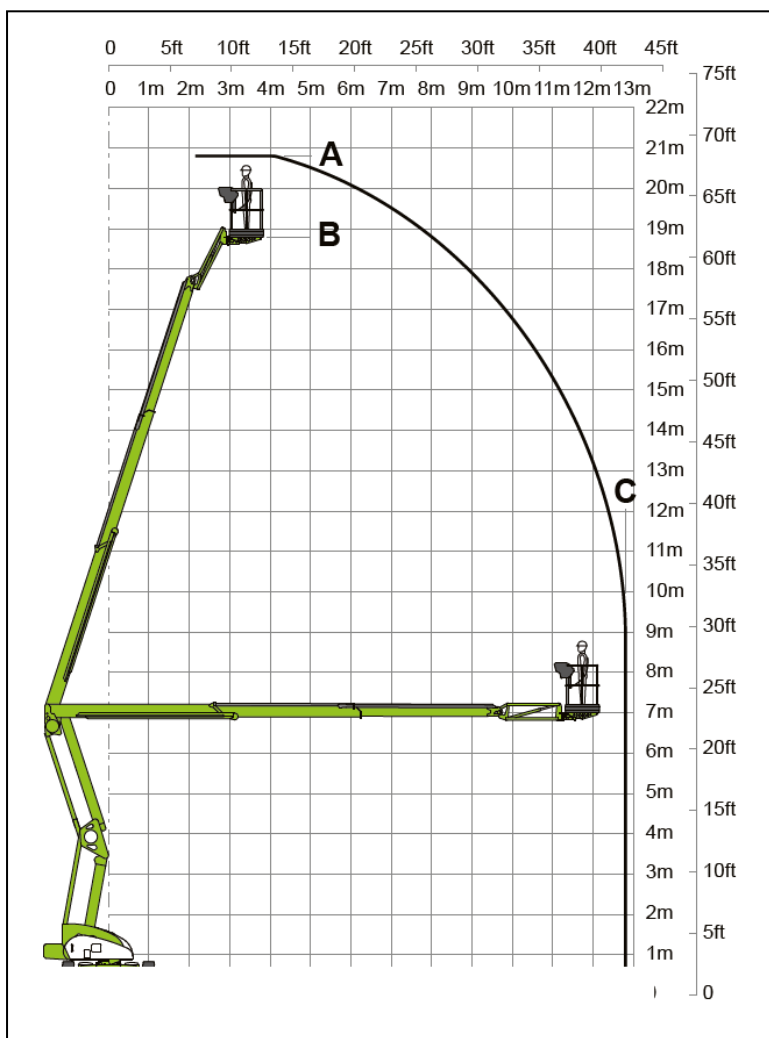
**Elektro/Diesel/hybrid-Allrad für den  
Innen- und Außenbereich**

## Niftylift HR21 AWD

### Besonderheiten:

- Schwenkbarer Korb
- Allrad-Antrieb Elektro/Diesel/hybrid

### Technische Informationen



### Niftylift HR21 AWD

Arbeitshöhe:	20,80 m
Plattformhöhe:	18,80 m
Höhe:	2,18 m
Länge:	6,62 m
Breite:	2,27 m
Tragkraft:	225 kg
Eigengewicht:	6.680 kg
Plattformgröße:	1,8 x 0,8 m
seitliche Reichweite:	12,80 m max.
Max. Steigfähigkeit:	45% / 24°
Plattformschwenkbereich:	160° (+80°/-80°)
äußerer Wendekreis:	3,89 m
Bereifung:	nicht markierende Reifen
Antrieb:	Elektro/Diesel
Transportmöglichkeit:	LKW oder Tieflader

**Wiltschek Arbeitsbühnen - Vermietung GmbH**  
Josephine-Benz-Str. 16 , 75053 Gondelsheim

+49 7252/ 957415

+49 7252/ 957416

info@wiltschek-arbeitsbuehnen.de