

ANHÄNGERBÜHNE

OMME

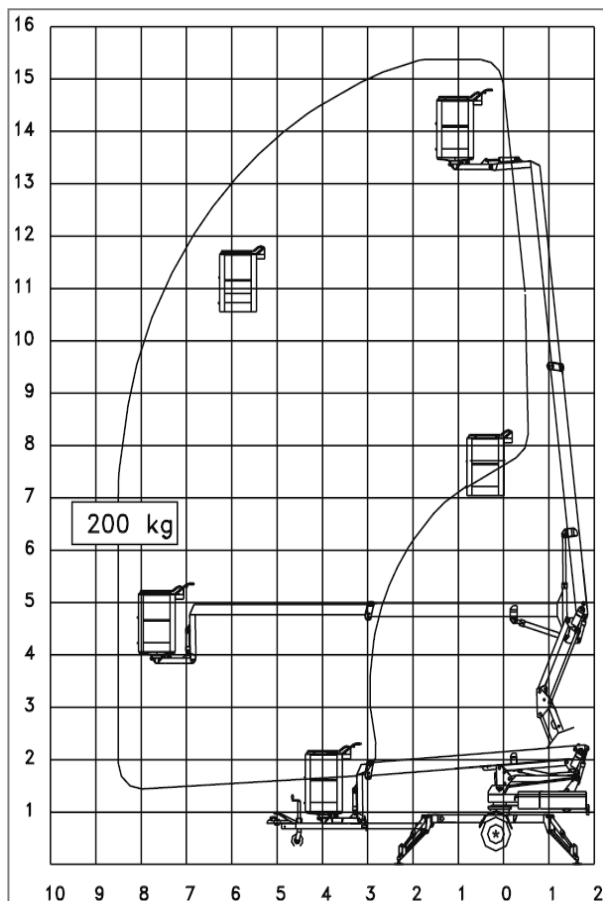
WILTSCHKEK
Arbeitsbühnen-Vermietung GmbH

PARTNER
Vermietung bundesweit

15,35 m Anhänger-Bühne

Besonderheiten:
-Hydraulischer Fahrtrieb

Technische Informationen



Omme 1550 EXB

Arbeitshöhe:	15,35 m
Plattformhöhe:	13,35 m
min. Durchfahrtshöhe:	1,99 m
Länge :	7,25 m
Breite	1,60 m
Tragkraft:	200 kg
Eigengewicht:	2.000 kg
Plattformgröße:	0,80 x 1,25 m
Abstützbreite:	4,12 m
seitliche Reichweite max.	8,50 m
drehbarer Korb:	2 x 41°
Abstützung:	hydraulisch
Antrieb:	Elektro
Transportmöglichkeit:	mit Zugfahrzeug

Wiltschek Arbeitsbühnen - Vermietung GmbH
Josephine-Benz-Str. 16 , 75053 Gondelsheim

☎ +49 7252/ 957415

☎ +49 7252/ 957416

✉ info@wiltschek-arbeitsbuehnen.de