

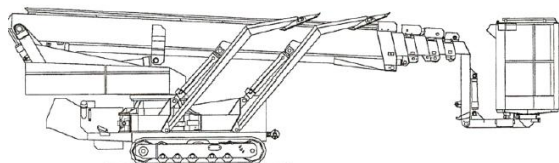
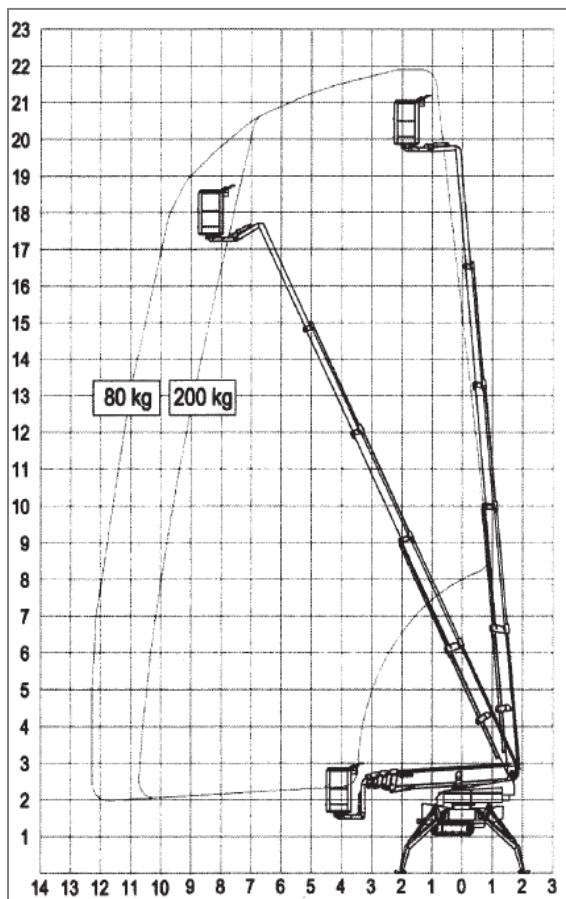
RAUPENBÜHNE

OMME

22 m Raupenarbeitsbühne

Besonderheiten:
-Tragkraft: 200 kg

Technische Informationen



Omme 2200 RBD

Arbeitshöhe:	21,80 m
Plattformhöhe:	19,80 m
min. Durchfahrtshöhe:	1,99 m
Länge :	6,40 m
Breite:	1,10 m
Tragkraft:	200 kg
Eigengewicht:	3.050 kg
Plattformgröße:	0,80 x 1,25 m
seitl. Reichweite max.	12,20 m
Steigfähigkeit:	ca. 40%
Rotierung (nicht durchlaufend):	355°
drehbarer Korb:	2 x 41°
Abstützbreite:	3,75 - 4,60 m
Bereifung:	abriebfeste Ketten
Antrieb:	Elektro und Dieselmotor
Transportmöglichkeit.	LKW oder Tieflader