

RAUPENBÜHNE

HINOWA

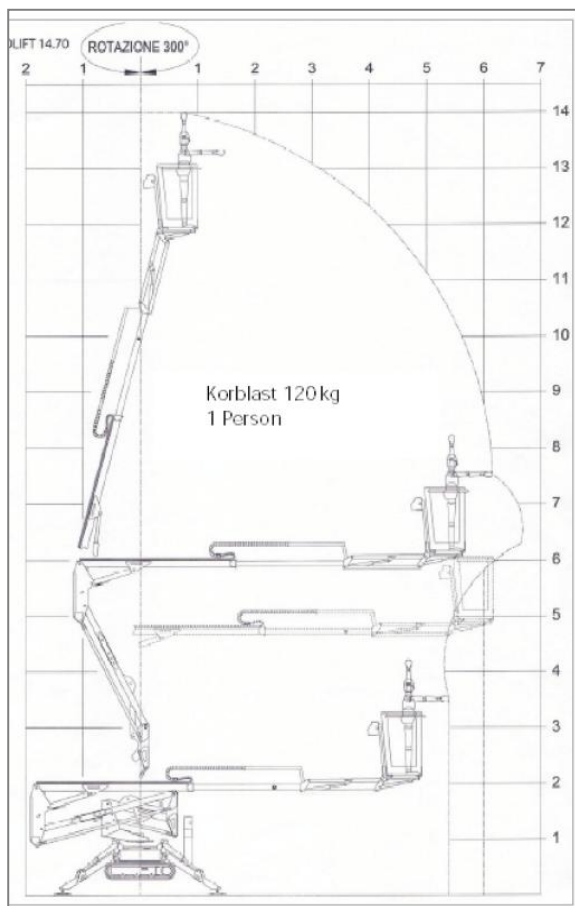
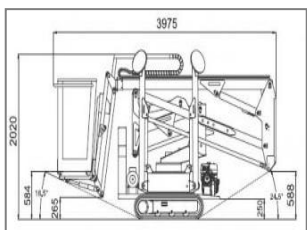
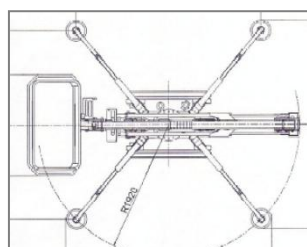
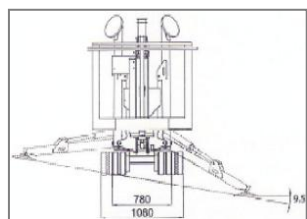
WILTSCHKEK
Arbeitsbühnen-Vermietung GmbH

PARTNER
Vermietung bundesweit

14 m Raupenarbeitsbühne

Besonderheiten:
-Tragkraft: 120 kg

Technische Informationen



Goldlift 14.70

| | |
|---------------------------------------|--------------------------|
| Arbeitshöhe: | 14,00 m |
| Plattformhöhe: | 11,94 m |
| min. Durchfahrtshöhe: | 1,96 m |
| Länge : | 3,98 m |
| Breite: | 1,40 m |
| Tragkraft: | 120 kg |
| Eigengewicht: | 1.700 kg |
| Plattformgröße: | 1,33x1,45x1,10m |
| max. horizont. Arbeitsausfahrbarkeit: | 7,00 m |
| Rotierung: | 300° |
| Abstützflächen: | 2,7 x 2,7 m |
| Abstützteller: | 300 mm |
| Bereifung: | abriebfeste Ketten |
| Antrieb: | Elektro oder Benzinmotor |
| Transportmöglichkeit. | LKW oder Tieflader |

Wiltschek Arbeitsbühnen - Vermietung GmbH
Josephine-Benz-Str. 16 , 75053 Gondelsheim

☎ +49 7252/ 957415

☎ +49 7252/ 957416

✉ info@wiltschek-arbeitsbuehnen.de