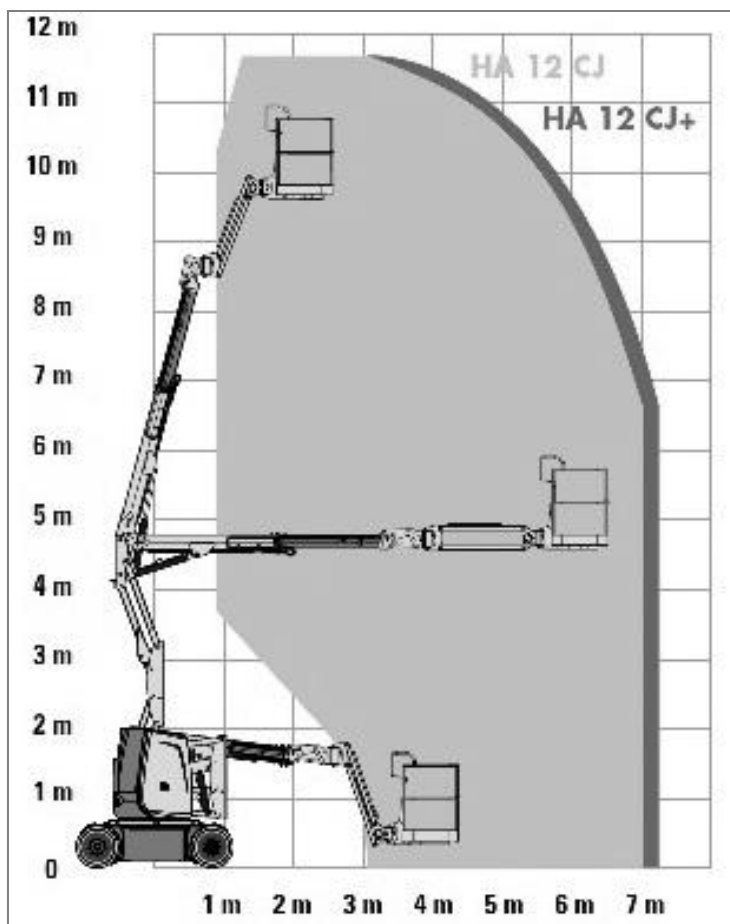


GELENKTELESKOPBÜHNE

Elektro für den Innenbereich

Haulotte HA 12 CJ

Technische Informationen



Haulotte HA 12 CJ

| | |
|---------------------------|---------------------|
| Arbeitshöhe: | 11,70 m |
| Plattformhöhe: | 9,70 m |
| Höhe: | 1,99 m |
| Länge: | 5,64 m |
| Breite: | 1,20 m |
| Tragkraft: | 230 kg |
| Eigengewicht: | 6.970 kg |
| Plattformgröße: | 0,80 x 1,15 m |
| seitliche Reichweite max. | 7,00 m |
| Korbarmbewegung vertikal: | 140° (-70°/+70°) |
| Plattformschwenkbereich: | 180° (-90°/+90°) |
| äußerer Wendekreis: | 3,60 m |
| Antrieb: | Elektro |
| Transportmöglichkeit: | LKW oder Tieflader |